

naše poslání — naše programy — co děláme?

Pomáhat dospělým duševně nemocným lidem, aby mohli žít v prostředí podle své volby, co nejspokojeněji a co nejasamostatněji.

- 1 Program sociálních služeb
- 2 Program vzdělávání a osvěty
- 3 Program chráněných dílen

Poskytujeme ambulantní a terénní sociální služby, které jdou za klientem a pracují i s jeho přirozeným prostředím. Pomáháme duševně nemocným lidem, aby se naučili zvládat praktický život a mezilidské vztahy. Účelem pomoci je také učít nemocného poradit si s projevy své

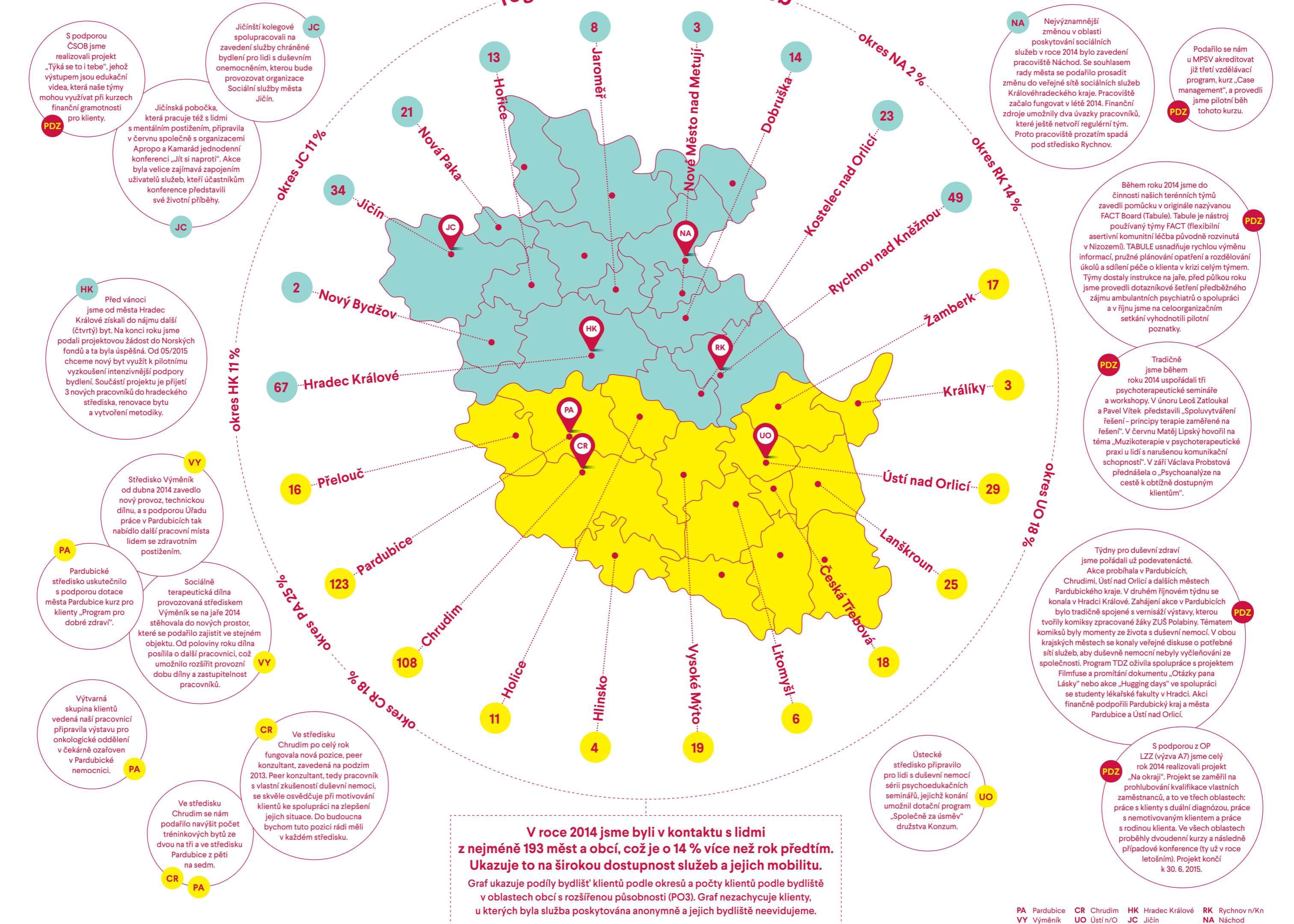
nemoci a předcházet hospitalizacím v psychiatrických institucích. Sociální služby jsou registrované jako sociální rehabilitace a služby následné péče. Poskytují je regionální týmy v sedmi pobočkách. Týmy jsou schopny mobilního pokrytí celého okresu, kde působí. Celková

spádová oblast čítá na 800 tisíc lidí. Osmá pobočka, středisko Výměník, se místo terénní práce zaměřuje na přípravu na zaměstnání. Klienti mají možnost zařazení do 3 různých náročných stupňů – sociálně terapeutické dílny, sociální rehabilitace a chráněného zaměstnání.

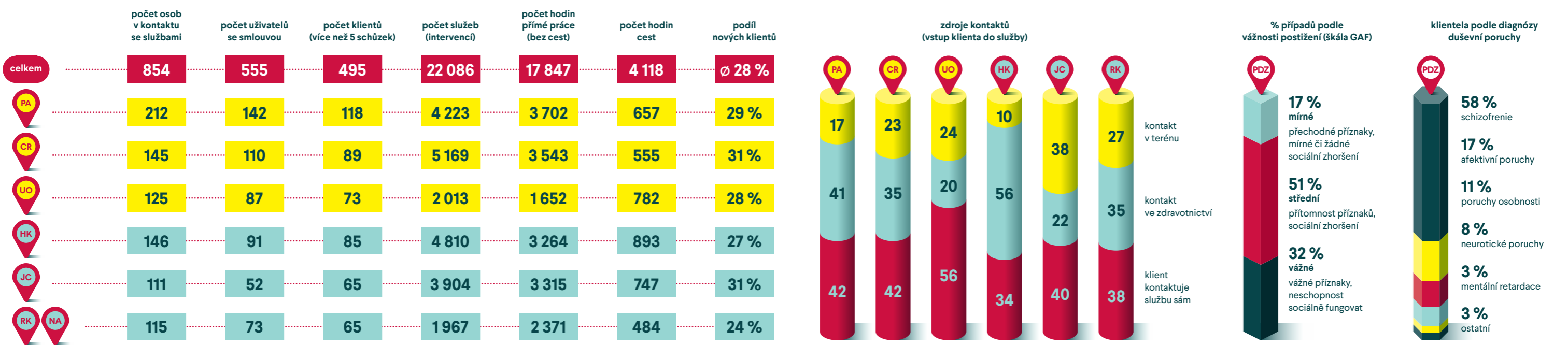
naš tým

- 53 pracovníků
- 2 kraje
- 7 okresů
- 8 pracovišť

novinky a události / 2014



statistika sociálních služeb



zdroje financování středisek

okres	celková částka	zdroje	částka	podíl (%)
PA	4 039 280 Kč	MPSV ČR	915 000	23
		Pardubický kraj	170 000	4
		Tržby – Individuální projekt	2 569 280	64
		Statutární město Pardubice	366 000	9
		Město Chvaletice	4 000	0
		Město Přelouč	5 000	0
		Obec Moravany	10 000	0
VY	4 260 308 Kč	Úřad práce Pardubice	1 403 994	33
		Tržby – Individuální projekt	729 675	17
		Statutární město Pardubice	500 000	12
		MPSV ČR	735 000	17
		Tržby	891 156	21
		Ostatní výnosy	483	0
CR	2 788 438 Kč	MPSV ČR	690 000	25
		Pardubický kraj	40 000	1
		Tržby – Individuální projekt	1 825 950	65
		Tržby – Město Chrudim	105 250	4
		Tržby za soc. služby a dotace	126 313	5
		Ostatní výnosy – CRPDZ – mzdové příspěvky	925	0
		Spolučast klientů	925	0
UO	1 881 320 Kč	Město Letohrad	3 000	0
		Město Česká Třebová	3 000	0
		Město Choceň	5 000	0
		Město Lanškroun	10 000	1
		Město Ústí nad Orlicí	14 600	1
		Město Vamberk	3 000	0
		Město Vysoké Mýto	7 000	0
		Město Žamberk	5 000	0
		Tržby – Individuální projekt	1 825 950	97
		Ostatní výnosy	4 770	0
HK	3 290 000 Kč	MPSV ČR	300 000	10
		Královéhradecký kraj	300 000	9
		Statutární město Hradec Králové – Sociální fond	70 000	2
		Tržby – Individuální projekt	2 575 000	78
		Město Jaroměř	15 000	0
JC	3 543 500 Kč	MPSV ČR	1 200 000	34
		Královéhradecký kraj	240 000	7
		Město Jičín	200 000	6
		Město Nová Paka	30 000	1
		Tržby – Individuální projekt	1 802 500	51
		Dary	5 000	0
		Ostatní výnosy – Diakonie ČCE – mzdové příspěvky	66 000	2
RK, NA	2 276 496 Kč	Královéhradecký kraj	421 000	18
		Město Rychnov nad Kněžnou	20 000	1
		Město Kostelec nad Orlicí	20 000	1
		Tržby – Individuální projekt	1 802 500	79
		Tržby – nájemné	12 800	1
		Ostatní výnosy	496	0

údaje o hospodaření

Péče o duševní zdraví – region Pardubice / IČ 64242218

Rozvaha v tis. Kč		
AKTIVA	stav k 1. 1. 2014	stav k 31. 12. 2014
A. Dlouhodobý majetek celkem	122	128
I. Dlouhodobý nehmotný majetek celkem	140	140
II. Dlouhodobý hmotný majetek celkem	1437	1515
III. Dlouhodobý finanční majetek celkem	0	0
IV. Oprávky k dlouhodobému majetku celkem	-1455	-1527
B. Krátkodobý majetek celkem	3 713	3 606
I. Zásoby celkem	725	776
II. Pohledávky celkem	49	260
III. Krátkodobý finanční majetek celkem	2 920	2 560
IV. Jiná aktiva celkem	19	10
AKTIVA celkem	3 835	3 734
PASIVA		
stav k 1. 1. 2014 / stav k 31. 12. 2014		
A. Vlastní zdroje celkem	1 651	1 815
I. Jmění celkem	170	133
II. Výsledek hospodaření celkem	1481	1682
B. Cizí zdroje celkem	2 184	1 919
I. Rezervy celkem	0	0
II. Dlouhodobé závazky celkem	563	616
III. Krátkodobé závazky celkem	1546	1145
IV. Jiná pasiva celkem	75	158
PASIVA celkem	3 835	3 734

Výkaz zisku a ztráty v tis. Kč			
NÁKLADY	hlavní	hospodářská	celkem
I. Spotřebované nákupy celkem	1530	0	1530
II. Služby celkem	2 779	0	2 779
III. Osobní náklady celkem	14 381	0	14 381
IV. Daně a poplatky celkem	20	0	20
V. Ostatní náklady celkem	176	0	176
VI. Odpisy, prodaný majetek, tvorba rezerv a opravných položek celkem	73	0	73
VII. Poskytnuté příspěvky celkem	9	0	9
VIII. Daň z příjmů celkem	0	0	0
A. NÁKLADY celkem	18 968	0	18 968
VÝNOSY			
I. Tržby za vlastní výrobky a zboží celkem	12 923	0	12 923
II. Změna stavu vnitroorganizačních zásob celkem	0	0	0
III. Aktivace celkem	0	0	0
IV. Ostatní výnosy celkem	477	0	477
V. Tržby z prodeje majetku, zúčtování rezerv a opravných položek celkem	0	0	0
VI. Přijaté příspěvky celkem	26	0	26
VII. Provozní dotace celkem	5 743	0	5 743
B. VÝNOSY celkem	19 169	0	19 169
C. VÝSLEDEK HOSPODAŘENÍ před zdaněním	201	0	201
D. VÝSLEDEK HOSPODAŘENÍ po zdanění	201	0	201

Samostatná organizační jednotka Výměník / IČ 71238514

Rozvaha v tis. Kč		
AKTIVA	stav k 1. 1. 2014	stav k 31. 12. 2014
A. Dlouhodobý majetek celkem	0	0
I. Dlouhodobý nehmotný majetek celkem	0	0
II. Dlouhodobý hmotný majetek celkem	144	144
III. Dlouhodobý finanční majetek celkem	0	0
IV. Oprávky k dlouhodobému majetku celkem	-144	-144
B. Krátkodobý majetek celkem	599	922
I. Zásoby celkem	19	29
II. Pohledávky celkem	108	723
III. Krátkodobý finanční majetek celkem	167	230
IV. Jiná aktiva celkem	305	-60
AKTIVA celkem	599	922
PASIVA		
stav k 1. 1. 2014 / stav k 31. 12. 2014		
A. Vlastní zdroje celkem	265	182
I. Jmění celkem	0	0
II. Výsledek hospodaření celkem	265	182
B. Cizí zdroje celkem	334	740
I. Rezervy celkem	0	0
II. Dlouhodobé závazky celkem	0	0
III. Krátkodobé závazky celkem	330	738
IV. Jiná pasiva celkem	4	2
PASIVA celkem	599	922

Výkaz zisku a ztráty v tis. Kč			
NÁKLADY	hlavní	hospodářská	celkem
I. Spotřebované nákupy celkem	318	617	935
II. Služby celkem	343	200	543
III. Osobní náklady celkem	1 297	1 552	2 849
IV. Daně a poplatky celkem	0	3	3
V. Ostatní náklady celkem	5	8	13
VI. Odpisy, prodaný majetek, tvorba rezerv a opravných položek celkem	0	0	0
VII. Poskytnuté příspěvky celkem	0	0	0
VIII. Daň z příjmů celkem	0	0	0
A. NÁKLADY celkem	1 963	2 380	4 343
VÝNOSY			
I. Tržby za vlastní výrobky a zboží celkem	729	891	1 620
II. Změna stavu vnitroorganizačních zásob celkem	0	0	0
III. Aktivace celkem	0	0	0
IV. Ostatní výnosy celkem	0	0	0
V. Tržby z prodeje majetku, zúčtování rezerv a opravných položek celkem	0	0	0
VI. Přijaté příspěvky celkem	0	0	0
VII. Provozní dotace celkem	1 235	1 404	2 639
B. VÝNOSY celkem	1 964	2 296	4 260
C. VÝSLEDEK HOSPODAŘENÍ před zdaněním	1	-84	-83
D. VÝSLEDEK HOSPODAŘENÍ po zdanění	1	-84	-83

kontakty

PDZ – REGION PARDUBICE
A Bělehradská 389 / Pardubice 530 09
E info@pdz.cz
T 466 400 116
IČ 64242218
C.ú. 1214079329 / 0800

STŘEDISKO PARDUBICE
A Bělehradská 389 / Pardubice 530 09
E pdz-pce@pdz.cz
T 466 400 116

STŘEDISKO VÝMĚNÍK
A Mladých 325 / Pardubice 530 09
E pdz-vymenik@pdz.cz
T 466 412 107
IČ 71238514
C.ú. 1210713329 / 0800

SOCIÁLNĚ TERAPEUTICKÁ DÍLNA

A Družstevní 120 / Pardubice 530 09
Bc. Pavel Kamp / vedoucí střediska
 602 606 880 / pavel.kamp@pdz.cz
Bc. Tereza Marková
 734 253 875 / tereza.markova@pdz.cz
Bc. Gabriela Pecuchová
 734 443 826 / gabriela.pecuchova@pdz.cz
Jana Piškýtelová
 602 396 305 / jana.piskytelova@pdz.cz
Mgr. Tomáš Retka
 602 277 961 / tomas.retka@pdz.cz
Bc. Romana Tichá
 734 253 876 / romana.ticha@pdz.cz

VEDENÍ
MUDr. Petr Hejzlár / ředitel
 777 915 740 / petr.hejzlar@pdz.cz
Mgr. Martin Halif / zástupce ředitele
 projektový manažer
 777 915 742 / martin.halif@pdz.cz
Marcela Adámková / finanční manažerka
 777 915 741 / marcela.adamkova@pdz.cz
Leona Hovorková / manažerka PR
 773 915 753 / leona.hovorkova@pdz.cz
PROVOZNÍ ČÁST
Klára Krulířová / asistentka vedení
 778 530 844 / klara.krulirova@pdz.cz
Ing. Ivana Benešová / asistentka vedení
 777 915 748 / ivana.benesova@pdz.cz
Jaroslava Svobodová / účetní
 773 915 755 / jaroslava.svobodova@pdz.cz

STŘEDISKO CHRUDIM
A Městský park 274 / Chrudim 537 01
E pdz-cr@pdz.cz
T 469 626 383

Mgr. Věra Pinkasová / vedoucí střediska
 777 915 744 / vera.pinkasova@pdz.cz
Mgr. Michal Balabán
 778 526 214 / michal.balaban@pdz.cz
Mgr. Daniela Mrštíková
 774 915 763 / daniela.mrstikova@pdz.cz
Květa Novotná, DiS.
 777 915 743 / kveta.novotna@pdz.cz
Mgr. Lenka Rybenská
 774 915 755 / lenka.rybenska@pdz.cz
Ing. Vladimír Svobodová
 777 915 747 / vladimira.svobodova@pdz.cz
Lenka Vávrová
 774 915 760 / lenka.vavrova@pdz.cz

STŘEDISKO ÚSTÍ N. ORLICÍ
A Malé Hamry 355 / Ústí n. Orlicí 562 01
E pdz-uo@pdz.cz
T 465 381 521

Mgr. Iva Sedláčková / vedoucí střediska
 777 214 047 / iva.sedlackova@pdz.cz
Bc. Vendula Kubíčková, DiS.
 774 915 752 / vendula.kubickova@pdz.cz
Mgr. Jana Jířelová
 774 915 759 / jana.jirelova@pdz.cz
Sabina Kolářková, DiS.
 773 915 752 / sabina.kolarikova@pdz.cz

STŘEDISKO RYCHNOV N. KNĚŽNOU
A Panská 1492 / Rychnov n. Kněžnou 516 01
E pdz-rk@pdz.cz
T 494 322 025

Mgr. Pavel Provazník / vedoucí střediska
 773 915 745 / pavel.provaznik@pdz.cz
Mgr. Dušan Lacko
 773 915 747 / dusan.lacko@pdz.cz
Mgr. Václav Koráb
 774 741 528 / vaclav.korab@pdz.cz
Mgr. Petra Zimová
 773 915 746 / petra.zimova@pdz.cz

STŘEDISKO JIČÍN
A 17. listopadu 1074 / Jičín 506 01
E pdz-jc@pdz.cz
T 493 592 554

Bc. Marek Fiala / vedoucí střediska
 777 119 214 / marek.fiala@pdz.cz
Bc. Markéta Dočkalová
 731 610 225 / marketa.dockalova@pdz.cz
Kateřina Jenčíková, DiS.
 773 915 748 / katerina.jencikova@pdz.cz
Petra Stránská
 778 526 217 / petra.stranska@pdz.cz
Mgr. Veronika Stříbrná
 774 915 754 / veronika.stribrna@pdz.cz
Mgr. Anna Svobodová
 773 915 754 / anna.svobodova@pdz.cz
Šárka Tomesová
 731 506 938 / sarka.tomesova@pdz.cz

STŘEDISKO HRADEC KRÁLOVÉ
A Kavčí pláček 121 / Hradec Králové 500 03
E pdz-hk@pdz.cz
T 495 580 368

Mgr. Petra Šprýnarová / vedoucí střediska
 773 915 742 / petra.sprynarova@pdz.cz
Bc. Magda Balázová
 778 735 664 / magda.balazova@pdz.cz
Mgr. Kateřina Dimtrová
 773 915 743 / katerina.dimtrova@pdz.cz
Bc. Aneta Doskočilová
 778 526 215 / aneta.doskocilova@pdz.cz
Mgr. Barbora Jánková
 778 526 216 / barbora.janska@pdz.cz
Bc. Markéta Macáková
 778 526 613 / marketa.mackakova@pdz.cz
Bc. Pavlína Peterová
 773 915 749 / pavlina.peterova@pdz.cz
Mgr. Lucie Petrová
 773 915 740 / lucie.petrova@pdz.cz
Mgr. Michal Zelinka
 774 741 527 / michal.zelinka@pdz.cz

PRACOVIŠTĚ NÁCHOD
A Tyršova 59 / Náchod 547 01
E pdz-na@pdz.cz

Mgr. Pavel Provazník / vedoucí pracoviště
 773 915 745 / pavel.provaznik@pdz.cz
Martina Chochořáčková, DiS.
 778 526 211 / martina.chocholacova@pdz.cz
Bc. Lucie Pacovská
 778 526 210 / lucie.pacovska@pdz.cz

zdroje financování činnosti (ostatní programy)

Týden pro duševní zdraví

	Kč	%
Statutární město Pardubice	40 000	65
Pardubický kraj	10 000	16
Město Ústí nad Orlicí	10 499	17
Vlastní zdroje	1 501	1
celkem	62 000	100

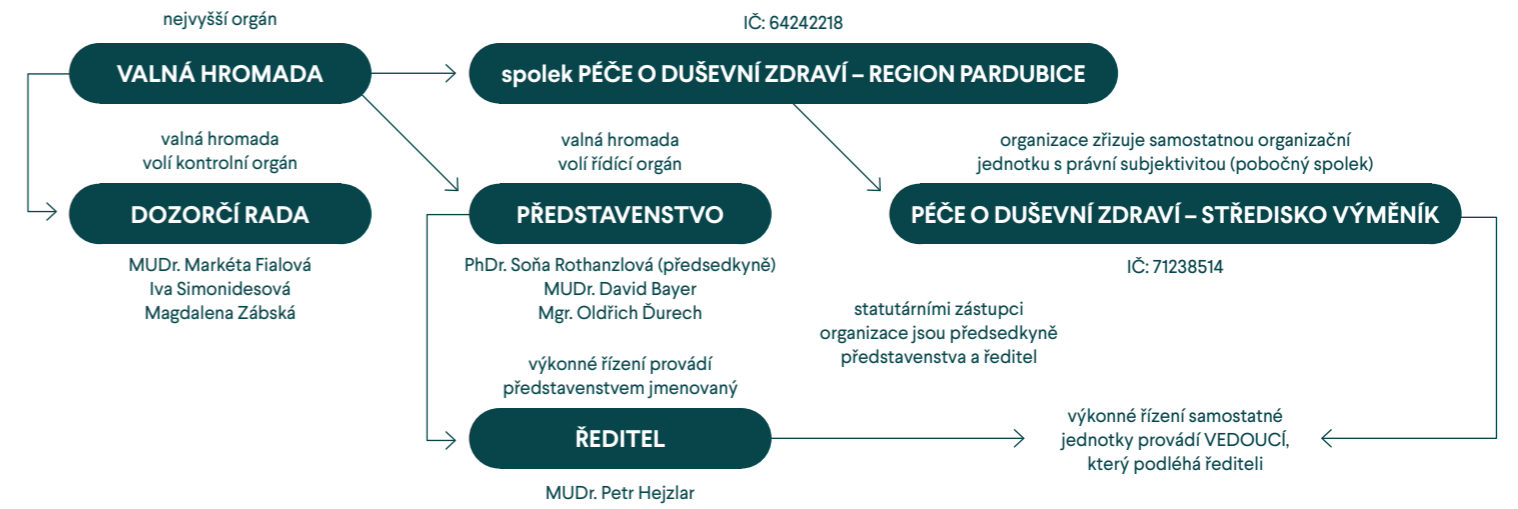
Tréninkové bydlení

	Kč	%
Nadace Bona	25 000	5
Platby za podnájemné a energie	431 461	95
celkem	456 461	100

Ostatní

	Kč	%
Projekt „Na okrajích“ – OP LZZ, Výzva A7 MPSV ČR	363 530	44
Dar ČSOB	35 500	4
Tržby za vzdělávání	65 711	8
Sbírka	4 320	1
Ostatní příjmy	361 710	44
celkem	830 771	100

organizační struktura



20 let pomáháme lidem žít s duševní nemocí

20 let vzděláváme a vystupujeme proti předsudkům

20 let jsme v terénu

podporujeme bydlení

trénujeme a nabízíme práci

další info

plná verze výroční zprávy na: www.pdz.cz/vyrocní-zprava.html



www.facebook.com/Pecce.o.dusevni.zdрави
[www.facebook.com/Tyden.pro.dusevni.zdراحی](https://www.facebook.com/Tyden.pro.dusevni.zdрави)
www.facebook.com/Cafe.Robinson.Obchod.U.soba



[www.youtube.com/user/PecceDusevniZdراحی](https://www.youtube.com/user/PecceDusevniZdрави)

WWW.PDZ.CZ

poděkování za finanční podporu a spolupráci

Aktivity sružené byly v roce 2014 součástí Individuálního projektu na sociální služby Pardubického kraje II a Individuálního projektu Služby sociální prevence v Královéhradeckém kraji II. Projekt byl financován z prostředků ESF prostřednictvím Operačního programu Lidské zdroje a zaměstnanost a ze státního rozpočtu ČR.



Děkujeme srdečně také všem individuálním dárcům, kteří cestou DMS, daru do sbírkové pokladničky nebo na sbírkový účet přispěli, aby duševně nemocní lidé mohli žít kvalitněji!