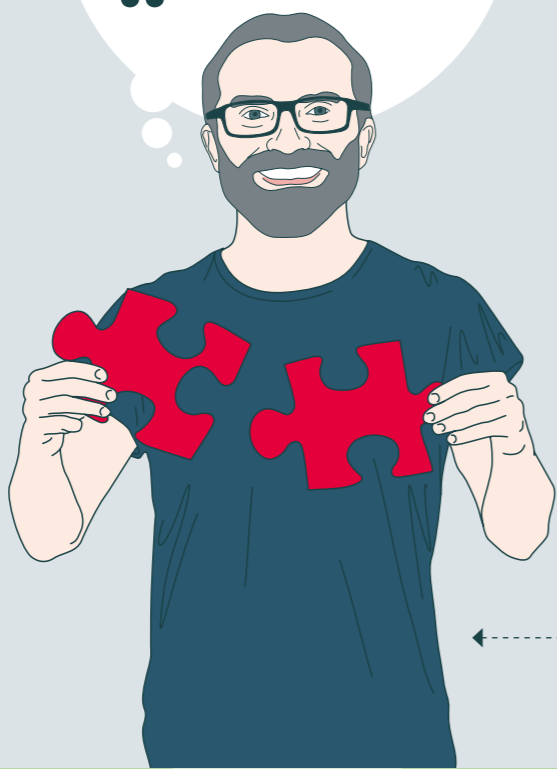


„  
POMÁHÁME ZNOVU POSKLÁDAT ŽIVOT NARUŠENÝ DUŠEVNÍ NEMOCÍ. V ROCE 2017 JSME POMOHLI 877 LIDEM.  
“



## PÉČE O DUŠEVNÍ ZDRAVÍ

výroční zpráva 2017

### vize poslání cíl

Rozvinutý systém péče o dospělé osoby s duševní poruchou, ve kterém jsou návazně propojené sociální a zdravotní služby. Služby působí především v komunitě, tedy tam kde nemocní žijí, a jsou široce dostupné všem potřebným.

Pomáhat dospělým duševně nemocným lidem, aby mohli žít v prostředí podle své volby, co nejspokojeněji a co nejsamostatněji.

Zlepšení sociálního postavení duševně nemocných lidí.

### kde působíme



2 kraje  
7 okresů  
8 středisek  
1 sociální podnik

Ředitel organizace

MUDr. Petr HEJZLAR  
petr.hejzlar@pdz.cz  
777 915 740

### co děláme

#### Poskytujeme ambulantní a terénní služby

Pomáháme lidem s duševním onemocněním řešit sociální problémy a mezilidské vztahy. Učíme je praktickým dovednostem potřebným pro život. Podporujeme je na cestě k zotavení a radíme jim, jak zvládat projevy nemoci a předcházet tak hospitalizacím v psychiatrických institucích.

#### Podporujeme bydlení

V 16 tréningových bytech v Pardubicích, Hradci Králové, Chrudimě a Ústí nad Orlicí poskytujeme rehabilitační program, ve kterém si klienti osvojují potřebné návyky a dovednosti pro budoucí samostatné bydlení.

#### Pomáháme v nástupu do zaměstnání

Středisko Výměník (pobočný spolek) se zaměřuje na tréning pracovních dovedností a přípravu na zaměstnání v rámci 3 různých náročných stupňů – sociálně terapeutická dílna, sociální rehabilitace a chráněné zaměstnání.

#### Vzděláváme a bojujeme proti předsudkům

Pořádáme osvětové a vzdělávací akce pro laickou i odbornou veřejnost, aby měla více informací, jak může duševně nemocným lidem lépe porozumět a účinně pomáhat.

### středisko Pardubice

- poskytujeme služby v okrese Pardubice: v roce 2017 → 9 pracovníků poskytlo 4 084 intervencí a pomohlo tak 142 lidem, 88 z nich je v kontaktu dlouhodobě
- pomáháme k samostatnému bydlení v 8 tréningových bytech s kapacitou 12 osob, z toho v 1 bytě s vyšší mírou podpory
- podporujeme skupinové aktivity v klubu Pohoda, setkávání klientů a svépomocné skupiny pečujících osob

„  
PROŠLI JSME INSPEKCI MPSV NA SLUŽBU NÁSLEDNĚ JAKO TÝDNY PRO DUŠEVNÍ ZDRAVÍ.  
“



kontaktní den: ÚT 9.00–16.00

Bělehradská 389 / Pardubice 530 09

pdz-pce@pdz.cz

466 400 116

vedoucí střediska

Mgr. Kateřina KOLÍNSKÁ  
katerina.kolinska@pdz.cz  
777 915 749

### středisko Chrudim

- poskytujeme služby v okrese Chrudim: v roce 2017 → 7 pracovníků poskytlo 2 709 intervencí a pomohlo tak 107 lidem, 90 z nich je v kontaktu dlouhodobě
- pomáháme k samostatnému bydlení ve 3 tréningových bytech s kapacitou 3 osob, z toho v 1 bytě s vyšší mírou podpory
- organizujeme skupinové aktivity v klubu Polárka a podporujeme setkávání svépomocné skupiny Polárník a rodičovské skupiny

„  
MOTIVOVALI JSME KLIENTY KE SPORTU VYTVOŘENÍM SKUPINY ACHILLES PROBÍHAJÍCÍ VE FITNESS CENTRU POD VEDENÍM ZKUŠENÉHO TRÉNERA.  
“



kontaktní den: ÚT 10.00–16.00

Městský park 274 / Chrudim 537 01

U Parku 828 / Chrudim 537 01

pdz-cr@pdz.cz

469 626 383

vedoucí střediska

Mgr. Věra PINKASOVÁ  
vera.pinkasova@pdz.cz  
777 915 744

### středisko Ústí nad Orlicí

- poskytujeme služby v okrese Ústí n/O: v roce 2017 → 7 pracovníků poskytlo 2 349 intervencí a pomohlo tak 182 lidem, 137 z nich je v kontaktu dlouhodobě
- pomáháme k samostatnému bydlení v 1 tréningovém bytě
- organizujeme skupinové aktivity v klubech v Ústí nad Orlicí, České Třebové, Vysokém Mýtě a Žamberku a podporujeme setkávání svépomocné skupiny v Lanškrouně

„  
ROZBĚHLI JSME PROGRAM TRÉNINGOVÉHO BYDLENÍ, ZAŘÍDLI JSME PRVNÍ TRÉNINGOVÝ BYT.  
“



kontaktní den: PO 10.00–15.00

Komenského 156 / Ústí nad Orlicí 562 01

pdz-uo@pdz.cz

465 381 521

vedoucí střediska

Bc. Martina ZAHRAJOVÁ  
martina.zahrajova@pdz.cz  
778 767 765

### středisko Hradec Králové

- poskytujeme služby v okrese Hradec Králové: v roce 2017 → 10 pracovníků poskytlo 3 488 intervencí a pomohlo tak 146 lidem, 99 z nich je v kontaktu dlouhodobě
- pomáháme k samostatnému bydlení ve 4 tréningových bytech s kapacitou 12 osob, z toho 1 byt s vyšší mírou podpory
- podporujeme skupinové aktivity klientů a setkávání svépomocné skupiny

„  
ZORGANIZOVALI JSME NĚKOLIK VYDAŘENÝCH DESTIGMATIZAČNÍCH AKČÍ JAKO TÝDNY PRO DUŠEVNÍ ZDRAVÍ ČI BAZÁREK.  
“



kontaktní den: PO 9.00–16.00

Kavčí plácek 121 / Hradec Králové 500 03

pdz-hk@pdz.cz

495 580 368

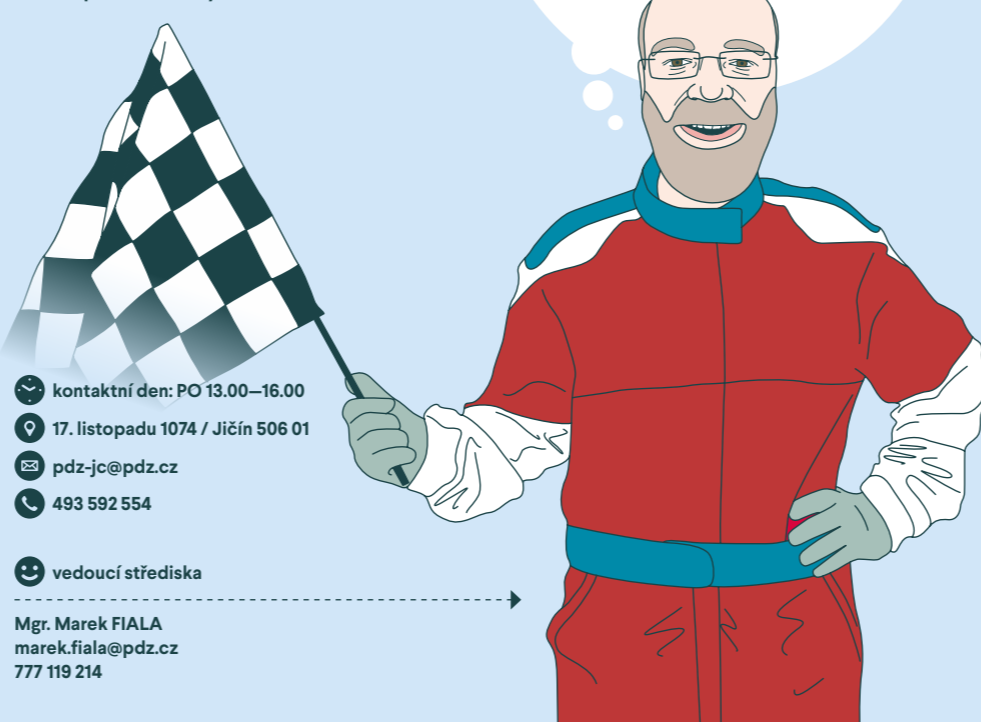
vedoucí střediska

Mgr. Petra ŠPRYŇAROVÁ  
petra.sprynarova@pdz.cz  
773 915 742

### středisko Jičín

- poskytujeme služby v okrese Jičín: v roce 2017 → 8 pracovníků poskytlo 3 515 intervencí a pomohlo tak 134 lidem, 93 z nich je v kontaktu dlouhodobě
- podporujeme setkávání klientů a organizujeme skupinové aktivity v klubu na adrese střediska

„  
NASTARTOVALI JSME VZDĚLÁVACÍ PREVENTIVNÍ PROGRAM „DUŠEVNÍ NEMOC? NO NEBLÁZNI!“ PRO ŽÁKY STŘEDNÍCH ŠKOL A UČILIŠTÍ.  
“



kontaktní den: PO 13.00–16.00

17. listopadu 1074 / Jičín 506 01

pdz-jc@pdz.cz

493 592 554

vedoucí střediska

Mgr. Marek FIALA  
marek.fiala@pdz.cz  
777 119 214

### středisko Rychnov nad Kněžnou

- poskytujeme služby v okrese Rychnov n/Kn: v roce 2017 → 7 pracovníků poskytlo 1 257 intervencí a pomohlo tak 125 lidem, 63 z nich je v kontaktu dlouhodobě
- organizujeme rozmanité skupinové aktivity, ke kterým využíváme prostory klubu OD5K10, Orionu a čajovny v Děčku – DDM

„  
ZAPOJILI JSME DO NAŠEHO TÝMU PEER KONZULTANTKU, KTERÁ DO PRÁCE VNAŠÍ POHLED ČLOVĚKA S OSOBNÍ ZKUŠENOSTÍ S DUŠEVNÍ NEMOCÍ.  
“



kontaktní den: PO 9.00–16.00

Panská 1492 / Rychnov nad Kněžnou 516 01

pdz-rk@pdz.cz

494 322 025

vedoucí střediska

Mgr. Pavel PROVAZNIK  
pavel.provaznik@pdz.cz  
773 915 745

### středisko Náchod

- poskytujeme služby v okrese Náchod: v roce 2017 → 6 pracovníků poskytlo 2 055 intervencí a pomohlo tak 74 lidem, 64 z nich je v kontaktu dlouhodobě
- organizujeme různorodé skupinové aktivity v klubu na adrese střediska, například filmový a herní klub

„  
POMOHLI JSME (JEDEN PŘÍKLAD ZA VŠECHNY) SLEČNĚ S., KTERÁ PO OSMI LETECH NA ULICI, UŽÍVÁNÍ DROG A NEDOBROVOLNÝCH HOSPITALIZACÍCH ŽÍJE ZASE SE SVOU RODINOU A ROK ÚSPĚŠNĚ ABSTINUJE.  
“



kontaktní den Náchod: ÚT 9.00–16.00

Tyršova 59 / Náchod 547 01

kontaktní den Broumov: ST 14.00–15.00

Dělnické domy 78 / Broumov 550 01

pdz-na@pdz.cz

467 070 040

vedoucí střediska

Bc. Lucie PACOVSKÁ  
lucie.pacovska@pdz.cz  
778 526 210

### středisko Výměník

- poskytujeme sociální služby:
  - sociálně terapeutické dílny v roce 2017 → 3 pracovnice poskytly 1 228 intervencí a pomohly tak 48 lidem, 42 z nich je v kontaktu dlouhodobě
  - sociální rehabilitace v roce 2017 → 5 pracovníků poskytlo 360 intervencí a pomohlo tak 29 lidem, 22 z nich je v kontaktu dlouhodobě
- provozujeme chráněné dílny:
  - šicí dílna s obchodem U Soba v roce 2017 → zaměstnáno 14 osob
  - kavárna Café Robinson v roce 2017 → zaměstnáno 7 osob
  - technická dílna v roce 2017 → zaměstnáno 10 osob
- provozujeme sociální podnik s nabídkou úklidových služeb: ABC servis Pardubice s.r.o. v roce 2017 → zaměstnáno 6 osob

„  
VYLEPŠILI JSME VŠECHNY NAŠE PROVOZY – SOCIÁLNĚ TERAPEUTICKÁ DÍLNA, ŠICÍ DÍLNA I TECHNICKÁ DÍLNA SE PŘESTĚHOVALY DO NOVÝCH PROSTOR A KAVÁRNA ZÍSKALA NOVÝ KABÁT DÍKY VÝMĚNĚ DVEŘÍ A OKEN.  
“



Mladých 325 / Pardubice 530 09

pdz-vymenik@pdz.cz

466 412 107

vedoucí střediska

Bc. Pavel KAMP  
pavel.kamp@pdz.cz  
602 606 880

### Péče o duševní zdraví

→ pomáháme lidem žít s duševní nemocí: v roce 2017 → 79 pracovníků poskytlo svou práci pomoc 877 klientům, 505 z nich je v kontaktu dlouhodobě

→ navázali jsme kontakt s klienty:
 

- skrze zdravotnická zařízení (61 %)
- v terénu (17 %)
- klient oslovil pracovníka sám (22 %)

→ pomáhali jsme klientům s diagnózami:
 

- schizofrenie (65 %)
- afektivní poruchy (12 %)
- poruchy osobnosti (10 %)
- neurotické poruchy (8 %)
- mentální retardace (3 %)
- ostatní (2 %)

Bělehradská 389 / Pardubice 530 09

info@pdz.cz

466 400 116

www.pdz.cz

f

Pece.o.dusevni.zdravi  
Tydny.pro.dusevni.zdravi  
Cafe.Robinson.Obchod.U.soba

YouTube

PeceoDusevniZdravi

givi

Nakupujte přes GIVT.CZ a pomáhejte spojovat dílky života narušeného duševní nemocí spolu s námi.

# Na cestě za reformou psychiatrie

Cíle reformy psychiatrické péče odpovídají našemu dlouhodobému přesvědčení, že pomoc lidem s duševními potížemi se má uskutečňovat především v jejich běžném prostředí.

Proto se Péče o duševní zdraví aktivně zapojuje do mnoha reformních aktivit. Podílíme se na vzniku plánů sítě služeb duševního zdraví v Královéhradeckém a Pardubickém kraji. Jsme připraveni naše sociální terénní týmy rozšířit o zdravotní sestry, psychiatry a psychology.

V Hradci Králové a v Pardubicích připravujeme zavedení nové zdravotně sociální služby Centrum duševního zdraví, která má intenzivní terénní péči předcházet dlouhodobým hospitalizacím vážně duševně nemocných lidí.



„MARTINE, CO VLASTNĚ BRÁNÍ TĚ REFORMĚ PSYCHIATRIE?“



„PROJEKTY MINISTERSTVA ZDRAVOTNICTVÍ MAJÍ ZPOŽDĚNÍ. NENÍ ÚPLNĚ POTVRZENÉ FINANCOVÁNÍ NOVÝCH SLUŽEB ZDRAVOTNÍMI POJIŠŤOVNAMI. NENÍ JASNÉ, JAK SE ZMĚNÍ VELKÉ PSYCHIATRICKÉ LÉČEBNY, KDE SE DĚJE VĚTŠINA PSYCHIATRICKÉ PÉČE. CHYBÍ ODBORNÍCI, ZDRAVOTNÍ SESTRY, PSYCHIATŘI, PSYCHOLOGOVÉ. ZDRAVOTNÍCI ZATÍM NEUMĚJÍ PRACOVAT S DUŠEVNĚ NEMOCNÝM V TERÉNU. BUDE POTŘEBA MNOHEM VÍC ZAPOJIT NAPŘÍKLAD OBECNÍ ÚŘADY, ZÁCHRANNOU SLUŽBU, ŠKOLY...“

zástupce ředitele

Mgr. Martin HALÍŘ  
martin.halir@pdz.cz  
777 915 742

ředitel organizace

MUDr. Petr HEJZLAR  
petr.hejzlar@pdz.cz  
777 915 740



„VELKÉ VÝZVY MÁM RÁD!“

„JASNĚ, JDEME DO TOHO!“

## údaje o hospodaření

PDZ Péče o duševní zdraví, z.s. / IČ 64242218

Rozvaha v tis. Kč

AKTIVA	stav k 1. 1. 2017	stav k 31. 12. 2017
<b>A. Dlouhodobý majetek celkem</b>	<b>91</b>	<b>101</b>
I. Dlouhodobý nehmotný majetek celkem	140	0
II. Dlouhodobý hmotný majetek celkem	1485	1552
III. Dlouhodobý finanční majetek celkem	0	0
IV. Oprávky k dlouhodobému majetku celkem	-1534	-1451
<b>B. Krátkodobý majetek celkem</b>	<b>19 879</b>	<b>14 509</b>
I. Zásoby celkem	941	997
II. Pohledávky celkem	15 091	7 788
III. Krátkodobý finanční majetek celkem	3 829	5 694
IV. Jiná aktiva celkem	18	30
<b>AKTIVA celkem</b>	<b>19 970</b>	<b>14 610</b>

PASIVA	stav k 1. 1. 2017	stav k 31. 12. 2017
<b>A. Vlastní zdroje celkem</b>	<b>1816</b>	<b>2046</b>
I. Jmění celkem	120	152
II. Výsledek hospodaření celkem	1696	1894
<b>B. Cizí zdroje celkem</b>	<b>18 154</b>	<b>12 564</b>
I. Rezervy celkem	0	0
II. Dlouhodobé závazky celkem	740	880
III. Krátkodobé závazky celkem	1718	3 224
IV. Jiná pasiva celkem	15 696	8 460
<b>PASIVA celkem</b>	<b>19 970</b>	<b>14 610</b>

Výkaz zisku a ztráty v tis. Kč

NÁKLADY	hlavní	hospodářská	celkem
I. Spotřebované nákupy a nakupované služby celkem	5 920	2	5 922
II. Změny stavu zásob vlastní činnosti a aktivace celkem	0	0	0
III. Osobní náklady celkem	25 835	0	25 835
IV. Daně a poplatky celkem	25	0	25
V. Ostatní náklady celkem	96	0	96
VI. Odpisy, prodaný majetek, tvorba rezerv a opravných položek celkem	57	0	57
VII. Poskytnuté příspěvky celkem	12	0	12
VIII. Daň z příjmů celkem	0	0	0
<b>NÁKLADY celkem</b>	<b>31 945</b>	<b>2</b>	<b>31 947</b>

VÝNOSY	hlavní	hospodářská	celkem
I. Provozní dotace celkem	14 978	0	14 978
II. Přijaté příspěvky celkem	48	0	48
III. Tržby za vlastní výkony a za zboží celkem	16 097	45	16 142
IV. Ostatní výnosy celkem	977	0	977
V. Tržby z prodeje majetku celkem	0	0	0
<b>VÝNOSY celkem</b>	<b>32 100</b>	<b>45</b>	<b>32 145</b>

VÝSLEDEK HOSPODÁŘENÍ před zdaněním	155	43	198
VÝSLEDEK HOSPODÁŘENÍ po zdanění	155	43	198

## údaje o hospodaření

VY Péče o duševní zdraví – středisko Výměník, z.s. / IČ 71238514

Rozvaha v tis. Kč

AKTIVA	stav k 1. 1. 2017	stav k 31. 12. 2017
<b>A. Dlouhodobý majetek celkem</b>	<b>119</b>	<b>132</b>
I. Dlouhodobý nehmotný majetek celkem	0	0
II. Dlouhodobý hmotný majetek celkem	173	235
III. Dlouhodobý finanční majetek celkem	0	0
IV. Oprávky k dlouhodobému majetku celkem	-54	-103
<b>B. Krátkodobý majetek celkem</b>	<b>7 509</b>	<b>4 461</b>
I. Zásoby celkem	173	198
II. Pohledávky celkem	7 150	4 077
III. Krátkodobý finanční majetek celkem	182	176
IV. Jiná aktiva celkem	4	10
<b>AKTIVA celkem</b>	<b>7 628</b>	<b>4 593</b>

PASIVA	stav k 1. 1. 2017	stav k 31. 12. 2017
<b>A. Vlastní zdroje celkem</b>	<b>-6</b>	<b>-39</b>
I. Jmění celkem	0	0
II. Výsledek hospodaření celkem	-6	-39
<b>B. Cizí zdroje celkem</b>	<b>7 634</b>	<b>4 632</b>
I. Rezervy celkem	0	0
II. Dlouhodobé závazky celkem	120	61
III. Krátkodobé závazky celkem	903	1 245
IV. Jiná pasiva celkem	6 611	3 326
<b>PASIVA celkem</b>	<b>7 628</b>	<b>4 593</b>

Výkaz zisku a ztráty v tis. Kč

NÁKLADY	hlavní	hospodářská	celkem
I. Spotřebované nákupy a nakupované služby celkem	915	865	1 780
II. Změny stavu zásob vlastní činnosti a aktivace celkem	0	0	0
III. Osobní náklady celkem	2 959	2 762	5 721
IV. Daně a poplatky celkem	4	0	4
V. Ostatní náklady celkem	28	19	47
VI. Odpisy, prodaný majetek, tvorba rezerv a opravných položek celkem	1	48	49
VII. Poskytnuté příspěvky celkem	0	0	0
VIII. Daň z příjmů celkem	0	0	0
<b>NÁKLADY celkem</b>	<b>3 907</b>	<b>3 694</b>	<b>7 601</b>

VÝNOSY	hlavní	hospodářská	celkem
I. Provozní dotace celkem	3 790	2 139	5 929
II. Přijaté příspěvky celkem	30	0	30
III. Tržby za vlastní výkony a za zboží celkem	0	1 608	1 608
IV. Ostatní výnosy celkem	0	0	0
V. Tržby z prodeje majetku celkem	0	1	1
<b>VÝNOSY celkem</b>	<b>3 820</b>	<b>3 748</b>	<b>7 568</b>

VÝSLEDEK HOSPODÁŘENÍ před zdaněním	-87	54	-33
VÝSLEDEK HOSPODÁŘENÍ po zdanění	-87	54	-33

## zdroje financování středisek

PA	5 318 734 Kč	VY	7 567 914 Kč
Pardubický kraj	4 580 250	Pardubický kraj	3 635 602
Statutární město Pardubice	355 104	Úřad práce České republiky	2 180 501
Ministerstvo zdravotnictví	256 282	TRŽBY	1 608 346
Centrum pro rozvoj péče o duševní zdraví	89 098	Statutární město Pardubice	112 800
Město Chvalčovice	12 000	Josef Koukal	9 000
Město Přelouč	10 000	Atelier 18, s.r.o.	8 500
Obec Moravany	10 000	ČSOB Pojišťovna, a.s.	7 000
Město Holice	6 000	Nedcon Bohemia, s.r.o.	5 000
		Ostatní	1 165

CR	3 891 867 Kč	UO	3 477 135 Kč
Pardubický kraj	3 619 908	Pardubický kraj	3 314 308
Ministerstvo zdravotnictví	131 959	Centrum pro rozvoj péče o duševní zdraví	85 827
Město Chrudim	120 000	Město Ústí nad Orlicí	25 000
Centrum pro rozvoj péče o duševní zdraví	10 000	Město Lanškroun	15 000
OMEGA plus Chrudim s.r.o.	5 000	Město Česká Třebová	10 000
Spolek rodičů a přátelů gymnázia		Město Vysoké Mýto	10 000
Josefa Resslera Chrudim	5 000	Město Žamberk	8 000
		Město Letohrad	5 000
		VVS Verměřovice s.r.o.	4 000

HK	5 705 036 Kč	JC	4 596 512 Kč
Královéhradecký kraj	5 334 437	Královéhradecký kraj	4 501 512
Statutární město Hradec Králové	250 000	Město Jičín	50 000
Centrum pro rozvoj péče o duševní zdraví	89 099	Město Nová Paka	40 000
PhDr. Mariana Štefančíková	30 500	TEPAS, s.r.o.	3 000
Mgr. Markéta Jedlinská	1 000	Jan Zapadlo	2 000

RK	3 682 694 Kč	NA	3 303 673 Kč
Královéhradecký kraj	3 513 816	Královéhradecký kraj	3 222 614
Centrum pro rozvoj péče o duševní zdraví	88 878	Město Náchod	50 000
Město Rychnov nad Kněžnou	40 000	Město Jaroměř	20 000
Město Kostelec nad Orlicí	25 000	Výtěžek adventního koncertu	11 059
Město Vamberk	10 000		
Město Dobruška	5 000		

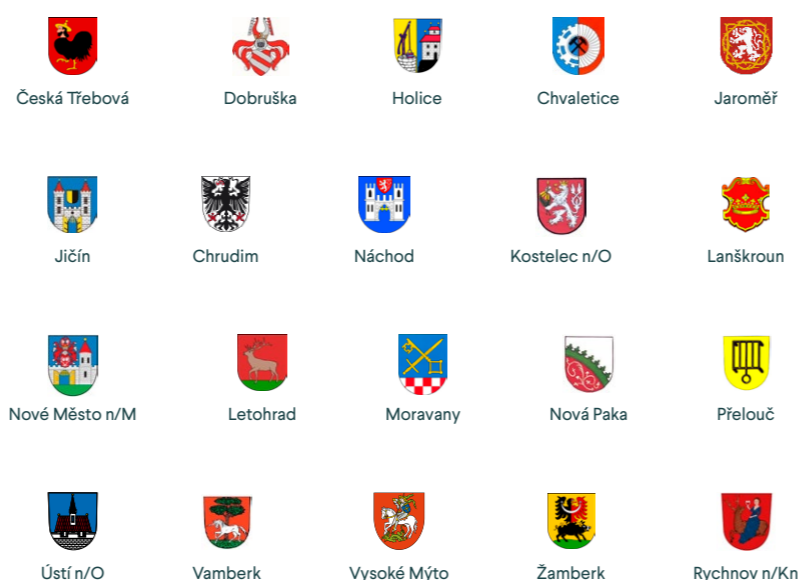
## poděkování za finanční podporu a spolupráci

Aktivity spolku a pobočného spolku jsou součástí individuálních projektů Rozvoj sociálních služeb v Pardubickém kraji a Služby sociální prevence v Královéhradeckém kraji IV. Projekty jsou financovány z ESF a státního rozpočtu ČR prostřednictvím Operačního programu lidské zdroje.

Evropská unie  
Evropský sociální fond  
Operační program Zaměstnanost



Dále děkujeme za finanční podporu a spolupráci následujícím úřadům a samosprávám:



## podpořené projekty

Rozšíření programu rehabilitačního bydlení pro osoby s dlouhodobou duševní nemocí do Pardubic a Chrudimi



MINISTERSTVO ZDRAVOTNICTVÍ  
ČESKÉ REPUBLIKY

3+7: Zvýšení úrovně řízení organizace pro vyváženost rozvoje

Evropská unie  
Evropský sociální fond  
Operační program Zaměstnanost

Projekt „Podpora svépomocné skupiny rodičů osob se závažným duševním onemocněním“



Týdny pro duševní zdraví –  
Východní Čechy 2017

