



## výroční zpráva Péče o duševní zdraví – středisko Výměník, z.s.

### kdo jsme

Nezisková organizace pomáhající zdravotně a sociálně handicapovaným lidem, zejména duševně nemocným, k integraci a uplatnění ve společnosti, založená jako pobočný spolek organizace Péče o duševní zdraví. Jsme významným zaměstnavatelem osob se zdravotním hendikepem.

### co děláme

Pomáháme rozvíjet pracovní a sociální dovednosti v sociálně terapeutické dílně a v chráněných provozech formou sociální rehabilitace. Nabízíme zaměstnání na chráněném trhu práce v provozech šicí dílny a v obchodě U Soba, v kavárně Café Robinson a v technické dílně.



## A sociální služby

### sociálně terapeutická dílna

Posláním služby je umožnit lidem s duševním onemocněním trávit smysluplně čas v bezpečném prostředí, udržet a rozvíjet jejich pracovní a sociální dovednosti. Službu využívají především lidé mající vlivem nemoci potíže s udržení aktivního denního programu. Vedle nácviku manuálních dovedností se klienti mohou účastnit odpoledních kreativních aktivit. Mezi ty patří vydávání časopisu „Tady a teď“, výtvarná, pracovní či terapeutická skupina.

#### V ROCE 2018

- Vybudovali jsme keramickou dílnu díky podpoře Pardubického kraje.
- Otevřeli jsme terapeutickou skupinu, která klientům nabízí možnost sdílet své zkušenosti a prožitky s druhými a také pracovat s projevy onemocnění.
- Výtvarná skupina vytvořila ve spolupráci s psychiatrickými nemocnicemi interaktivní výstavu „Skrýš“, která byla veřejnosti představena v rámci Týdne pro duševní zdraví.
- Pracovní skupina vyrobila zrakově-stimulační pomůcky pro klienty rané péče v HK.
- Klienti STD se druhým rokem zapojili do aukce malovaných kamínků, ze které výtěžek putoval dětem s postižením.

Služby sociálně terapeutické dílny využívalo 49 osob s duševním onemocněním.

### sociální rehabilitace

Služba je určena lidem, kteří vlivem zdravotních potíží dosud nepracovali nebo pracovní dovednosti ztratili a chtějí se připravit na zaměstnání buď na otevřeném trhu práce, nebo v chráněné dílně. Klienti se učí praktickým pracovním dovednostem, např. v kavárně přípravě nápojů, v šicí dílně práci na šicím stroji a v technické dílně údržbářské práci. Učí se spolupracovat v týmu, komunikovat a pracovat s projevy onemocnění. Klienti se po úspěšném absolvování sociální rehabilitace mohou zapojit do programu „Příprava k práci“. Naším cílem je, aby lidé s duševním onemocněním našli uplatnění na volném trhu práce.

#### V ROCE 2018

- Pomohli jsme získat zaměstnání 8 uživatelům služeb a skrze program „Příprava k práci“ jsme v chráněné dílně zaměstnali jednoho z klientů.

## B chráněné zaměstnání

### Café Robinson

V Café Robinson vaříme zdravá vegetariánská a veganská jídla z čerstvých a lokálních surovin. Nabízíme příležitost pracovního uplatnění na chráněných pracovních místech.

#### V ROCE 2018

- Propojili jsme kavárnu s bývalými prostory šicí dílny a vytvořili tak příjemné a prostorné zázemí pro zaměstnance. Díky rekonstrukci jsme zvětšili kuchyň o přípravnu a vznikla tak nová pracovní pozice pomocný kuchař.
- Kavárna se se svým stánkem tradičně účastnila zajímavých akcí v Pardubicích a blízkém okolí jako např. Animalfest, festival „Každé chvíli na španělku“, Choltický deštník, Blešírek Divadla 29 a nově také Fashion Market a Přelet pivních píp.
- Vytvořili jsme nový salonek a rozšířili tak nabídku pořádaných akcí.
- Zajišťovali jsme catering na menších i středních firemních akcích, narozeninových oslavách, festivalech či vzdělávacích kurzech.
- V prostorách kavárny se uskutečnila řada výstav výtvarných objektů, koncertů, divadel, projekcí a besed.
- Uspořádali jsme akci Výměňák aneb hudební festival a bleší trh v jednom s cílem setkání lidí bez předsudků a vnímání rozdílů. Během roku se před chráněnou kavárnou uskutečnily dvě akce, jedna na jaře a druhá na podzim. Obě se velice vydařily a do dalšího roku je plánujeme opakovat ve stejném duchu. Do programu se zapojili naši zaměstnanci na chráněných místech i klienti služeb.
- Usilovně jsme pracovali na novém vizuálním stylu Café Robinson.

Na chráněných pracovních místech v kavárně pracovalo 11 osob.



## technická dílna

Technická dílna je chráněným pracovním místem, které se zaměřuje na zakázky typu rozebírání nebo třídění materiálu pro koncového zákazníka.

### V ROCE 2018

- Pokračovali jsme ve spolupráci se strategickým obchodním partnerem firmou Technoworld a.s. a firmou Linus s.r.o. na zámečnické výrobě.

Na chráněných pracovních místech pracovalo 12 osob s invalidním důchodem.

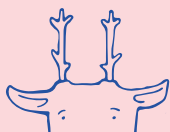
## obchod U Soba

Obchod spojený s chráněnou šicí dílnou nabízí originální výrobky, které mají osobitý vzhled a jsou vyráběny ručně. Jsou to krásné zbytečnosti a nezbytné maličkosti, jejichž hlavním cílem je udělat radost a také dát práci lidem se zdravotním znevýhodněním. Naše výrobky jsou ke koupi v obchodě U Soba, dále na Fler.cz. a v obchodě U Eliáše v Praze. Kromě prodeje vlastních výrobků dílna nabízí služby z oblasti úklidu, jednoduchých manuálních činností, oprav oděvů, praní či šití na zakázku.

### V ROCE 2018

- Prostory dílny jsme vybavili novým nábytkem a zmodernizovali díky projektu podporovanému Pardubickým krajem.
- Začali jsme vyrábět nové výrobky jako látkové sáčky, plátěné tašky na nákupy, obaly na knihy či nahřívací relaxační polštářky a vše prodávat v nově otevřeném obchodě U Soba v Lonkové ulici.
- Navázali jsme spolupráci s několika pardubickými firmami např. s Dostihovým spolkem, pro který jsme vyrobili jezdecké potřeby.
- Tradičně jsme se účastnili akcí, např. Creativu, Abilympiády, Choltického deštníku a různých svátečních trhů a nově také divadelního festivalu v Hradci Králové.

Na chráněných pracovních místech pracovalo 18 osob.



ChranenadiInaobchodUsoba

## kontakty

### ↓ Péče o duševní zdraví - středisko Výměník, z.s.

Mladých 325  
Pardubice 530 09

pdz-vyemenik@pdz.cz

IČ: 71 23 85 14 / DIČ: CZ 71 23 85 14  
č. ú.: 1210713329/0800

**Bc. Pavel Kamp**  
vedoucí střediska  
602 606 880  
pavel.kamp@pdz.cz

**Petra Trojanová**  
zástupce vedoucího / personalistka  
733 712 614  
petra.trojanova@pdz.cz

**Iva Hauptová**  
účetní  
736 626 601  
iva.simonidesova@pdz.cz

**Bc. Barbora Cinerová**  
vedoucí sociálních služeb  
602 277 961  
barbora.cinerova@pdz.cz

### ↓ sociálně terapeutická dílna

Lonkova 510  
Pardubice 530 09

**Mgr. Lucie Antes**  
vedoucí služby STD  
736 626 604  
lucie.antes@pdz.cz

**Barbora Petráňová**  
pracovnice v sociálních službách  
734 443 826  
barbora.petranova@pdz.cz

↓  
**Café Robinson**  
Mladých 325  
Pardubice 530 09

**Eliška Kašparová, DiS.**  
vedoucí kavárny  
731 651 103  
eliska.kasparova@pdz.cz

**Bc. Zuzana Macháčková**  
zástupce vedoucí provozu  
734 253 876  
zuzana.machackova@pdz.cz

### ↓ obchod U Soba

Lonkova 510  
Pardubice 530 09

**Bc. Lucie Kmošková / do 12/2018**  
vedoucí dílny a obchodu U Soba  
604 387 037  
lucie.kmoskova@pdz.cz

**Helena Nováčková / do 12/2018**  
pracovnice v soc. službách  
734 253 875  
helena.novackova@pdz.cz

**Eva Kotyková, DiS.**  
sociální pracovnice  
604 358 606  
eva.kotykova@pdz.cz

### ↓ technická dílna

Jana Palacha 324  
Pardubice 530 02

**Bc. Pavel Kamp**  
vedoucí technické dílny  
602 606 880  
pavel.kamp@pdz.cz

[www.pdz.cz](http://www.pdz.cz)

## zpráva o hospodaření

Rozvaha v tis. Kč

AKTIVA	stav k 1.1.2018	stav k 31.12.2018
<b>A. Dlouhodobý majetek celkem</b>	<b>132</b>	<b>123</b>
I. Dlouhodobý nehmotný majetek celkem	0	0
II. Dlouhodobý hmotný majetek celkem	235	235
III. Dlouhodobý finanční majetek celkem	0	0
IV. Oprávky k dlouhodobému majetku celkem	-103	-112
<b>B. Krátkodobý majetek celkem</b>	<b>4 461</b>	<b>1 321</b>
I. Zásoby celkem	45	42
II. Pohledávky celkem	4 230	1 033
III. Krátkodobý finanční majetek celkem	176	238
IV. Jiná aktiva celkem	10	8
<b>AKTIVA celkem</b>	<b>4 593</b>	<b>1 444</b>

PASIVA

<b>A. Vlastní zdroje celkem</b>	<b>-39</b>	<b>-187</b>
I. Jméni celkem	0	0
II. Výsledek hospodaření celkem	-39	-187
<b>B. Cizí zdroje celkem</b>	<b>4 632</b>	<b>1 631</b>
I. Rezervy celkem	0	0
II. Dlouhodobé závazky celkem	61	73
III. Krátkodobé závazky celkem	1 245	1 558
IV. Jiná pasiva celkem	3 326	0
<b>PASIVA celkem</b>	<b>4 593</b>	<b>1 444</b>

Výkaz zisku a ztráty v tis. Kč

NÁKLADY	hlavní	hospodářská	celkem
<b>I. Spotřebované nákupy a nakupované služby celkem</b>	<b>1 222</b>	<b>1 096</b>	<b>2 318</b>
II. Změny stavu zásob vlastní činnosti a aktivity	0	0	0
III. Osobní náklady celkem	2 954	3 967	6 921
IV. Daně a poplatky celkem	0	4	4
V. Ostatní náklady celkem	41	36	77
VI. Odpisy, prodaný majetek, tvorba a použití rezerv a opravných položek	14	20	34
VII. Poskytnuté příspěvky celkem	0	0	0
VIII. Daň z příjmů celkem	0	0	0
<b>A. NÁKLADY celkem</b>	<b>4 231</b>	<b>5 123</b>	<b>9 354</b>

VÝNOSY

I. Provozní dotace celkem	4 169	2 990	7 159
II. Přijaté příspěvky celkem	0	0	0
III. Tržby za vlastní výkony a za zboží	0	1 994	1 994
IV. Ostatní výnosy celkem	0	52	52
V. Tržby z prodeje majetku celkem	0	1	1
<b>B. VÝNOSY celkem</b>	<b>4 169</b>	<b>5 037</b>	<b>9 206</b>
<b>C. Výsledek hospodaření před zdaněním</b>	<b>-62</b>	<b>-86</b>	<b>-148</b>
<b>D. Výsledek hospodaření po zdanění</b>	<b>-62</b>	<b>-86</b>	<b>-148</b>

## zdroje financování

Pardubický kraj	4 046 564 Kč
Úřad práce České republiky	2 933 710 Kč
Tržby	1 993 884 Kč
Statutární město Pardubice	179 000 Kč
Ostatní	52 831 Kč
<b>Zdroje celkem</b>	<b>9 205 989 Kč</b>

## statistika sociálních služeb v roce 2018

	za celé středisko	za službu sociální rehabilitace	za službu sociálně terapeutická dílna
počet osob	63	31	49
počet uživatelů	55	26	45
počet hodin práce	2 825	669	2 156
počet služeb	<b>2 403</b>	<b>517</b>	<b>1 886</b>

## poděkování za finanční podporu a spolupráci

Aktivity byly v roce 2018 součástí Rozvoje sociálních služeb v Pardubickém kraji. Projekt je financován z ESF a státního rozpočtu ČR prostřednictvím Operačního programu lidské zdroje.

Evropská unie  
Evropský sociální fond  
Operační program Zaměstnanost

PARDUBICKÝ KRAJ

Pardubice

ÚŘAD PRÁCE PARDUBICE

© 2019 PDZ, z.s.  
design: Pavel Ševčík  
(www.purple.cz)